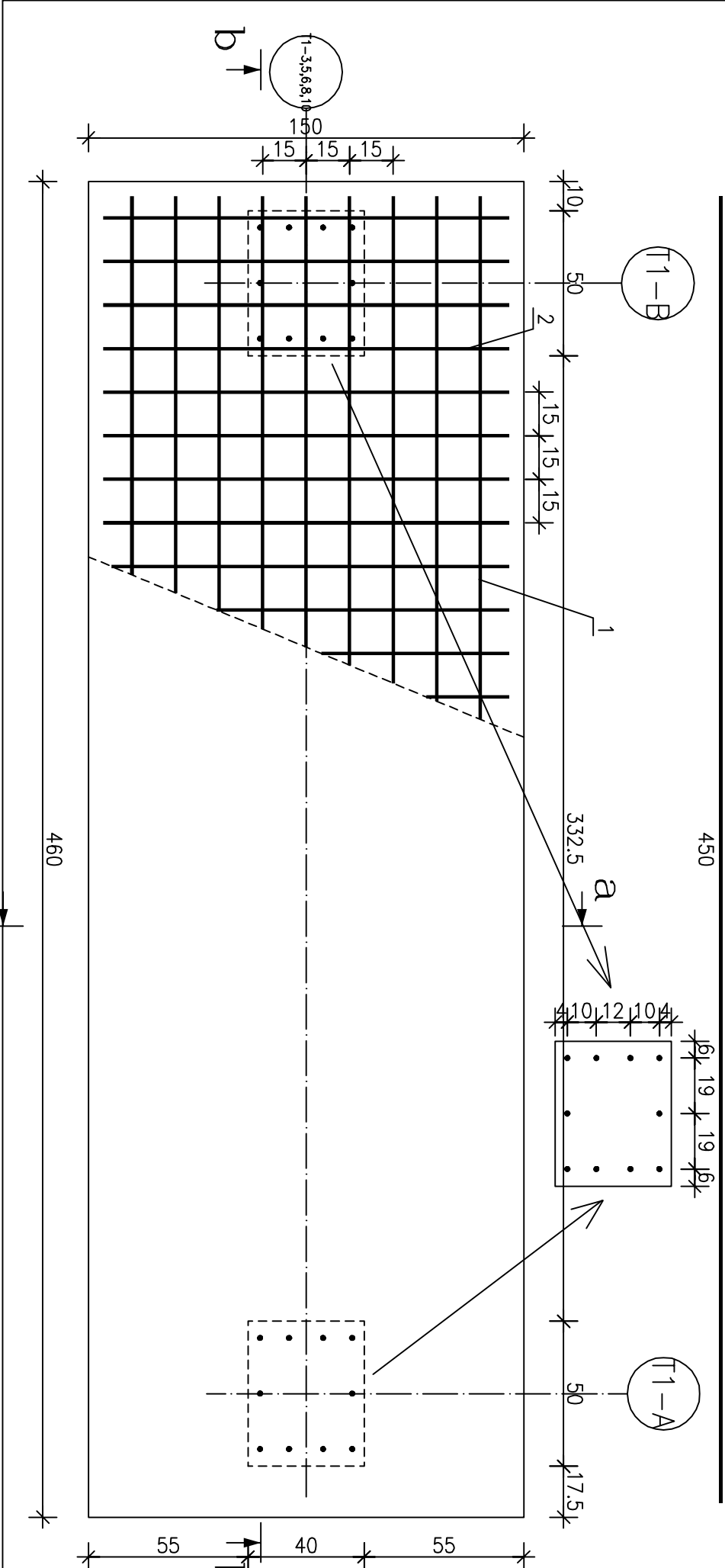
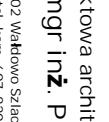


1 18012 34GS L=450 ST.1
co 14 cm

2 60012 34GS L=140 ST.1
co 15 cm



INWESTOR:		Miasto i Gmina Łasin ul. Radzyńska 2, 86-320 Łasin	
INWESTYCJA:		Wykonanie projektu architektoniczno-budowlanego przebudowy i modernizacji Stadionu Miejskiego w Łasinie	
Lokalizacja: ul. Tysiąclecia, dz. nr 627, obr. 0021, jedn. ew. 040603_4 Łasin miasto			
 Pracownia projektowa architektoniczno - budowlana "PSBUD" mgr inż. Piotr Świrzyński 86-302 Wałtowo Szachackie 87 G tel. kom. 607-820-777 e-mail: psbud@interia.pl			
NAZWA RYSUNKU:		Skala: 1:20 Branża: Budowlana	
Tytuł: Stopa fundamentowa nr 1		Data: 19.11.2016r. Nr arkusza: KT - S1	
Faza:			
Funkcja:	Autor:	Nr uprawnień:	Specjalność:
Projektant:	mgr inż. arch. Radosław Głowacki	84/PPOK/2015	Architektoniczna
Projektant:	mgr inż. Piotr Świrzyński	KUP/OI/30/PWOK/09	Konstrukcja
Podpis:			